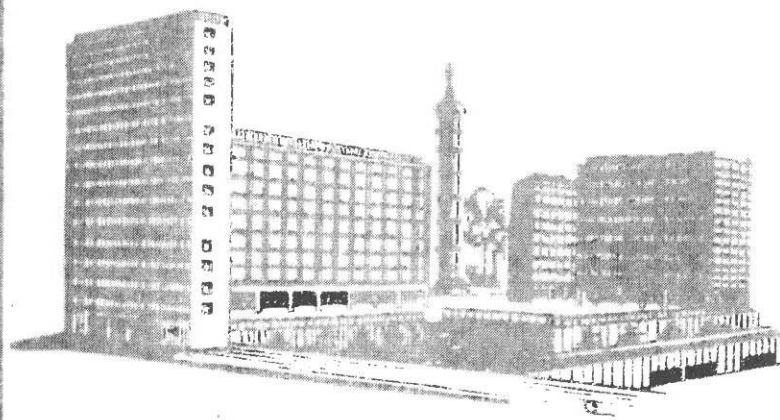


OPENBAAR AMBT

OVERZICHT
van de
PERSONEELSSTERKTE
in de
OVERHEIDSSECTOR



TOESTAND OP

30 - 6 - 74

INLEIDING.

Zoals voorgaande jaren heeft de Dienst van Algemeen Bestuur geen inspanning gespaard om betrouwbare statistieken te verzamelen die bovendien van jaar tot jaar, en dit sinds 1969, vergelijkbaar zijn door voorstelling en inhoud, zodat de continuïteit van de gegevens gewaarborgd blijft.

Bijgevolg is de methodologie in alle oogpunten ongewijzigd gebleven en volstaat het te verwijzen naar de inleiding van de voorgaande publicaties.

In tabellen 10 en 11, die een overzicht geven van de effectieven van de instellingen van openbaar nut, respectievelijk per categorie en per ministerie van voogdij, werden voor de eerste maal volgende instellingen opgenomen die totnogtoe uit hoofde van technische moeilijkheden niet waren opgenomen in de permanente inventaris :

- Régie voor Maritiem Transport ;
- Centraal Bureau voor Hypothecair Krediet ;
- Dienst voor Nijverheidsbevordering ;
- Planbureau.